



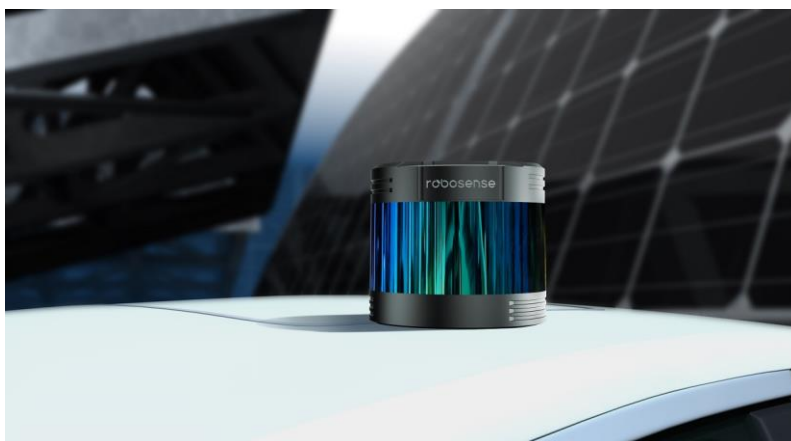
報道関係各位

2020年5月7日
株式会社 ZMP

超高精細 128 レイヤー 3D-LiDAR “RS-Ruby” を販売開始

— 自動運転レベル 4・レベル 5 向け、計測距離 200m、最小角度分解能 0.1° —

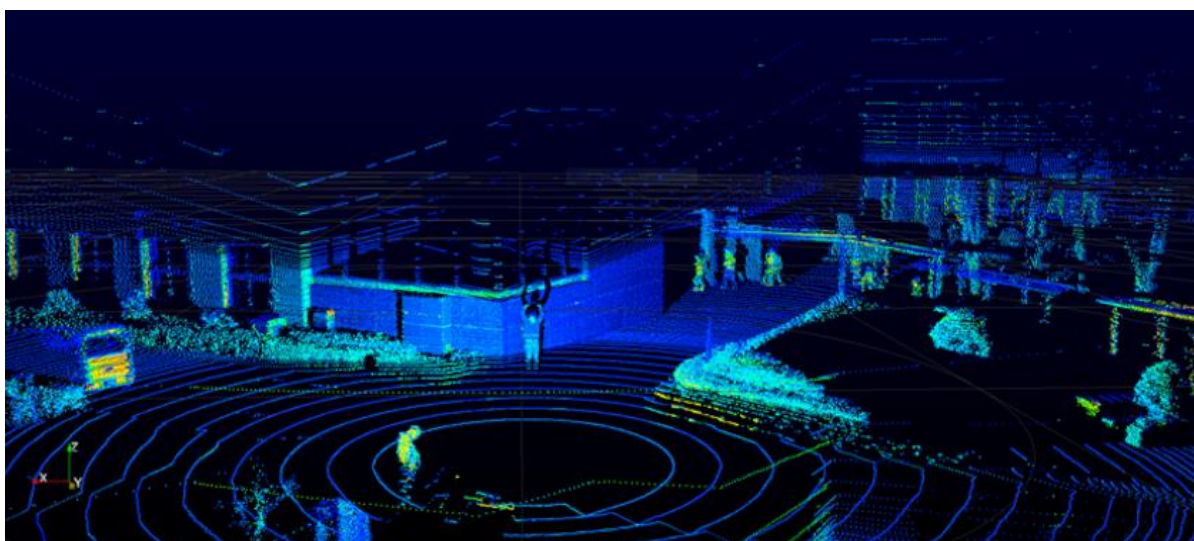
株式会社 ZMP(東京都文京区、代表取締役社長:谷口恒、以下 ZMP)は、RoboSense 社(深圳市)が自動運転レベル 4・レベル 5 を実現するために必要な高速走行時の物体検知を実現するために開発・量産化した超高精細 128 レイヤー 3D-LiDAR “RS-Ruby” の販売を開始しました。



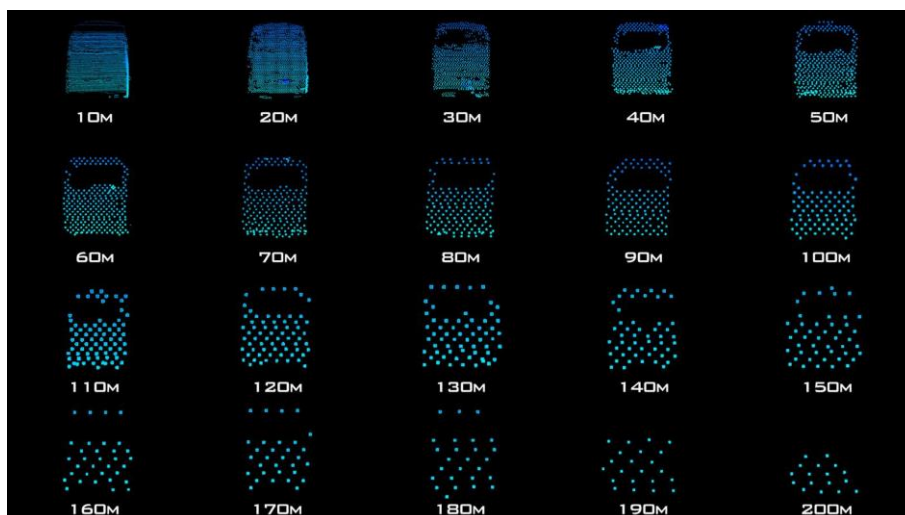
超高精細 128 レイヤー 3D-LiDAR RS-Ruby

■ 計測距離 200m@10%反射率、最小角度分解能 0.1° (垂直方向)

32 レイヤーの RS-LiDAR-32 (最小角度分解能 0.33°) と比較すると約 3 倍の解像度、最大障害物検出距離も 2~3 倍と、高速自動走行にかかる厳しい要求水準を達成しています。RS-Ruby は垂直視野角の中央部分 -6.39° から $+3.81^\circ$ の間に 100 レイヤー以上のレーザーが射出できるように設計されているので、車両の姿勢変化が大きい粗い路面を走行する場合でも車両前方の対象物を計測することができます(傾斜角 3° 以下)。



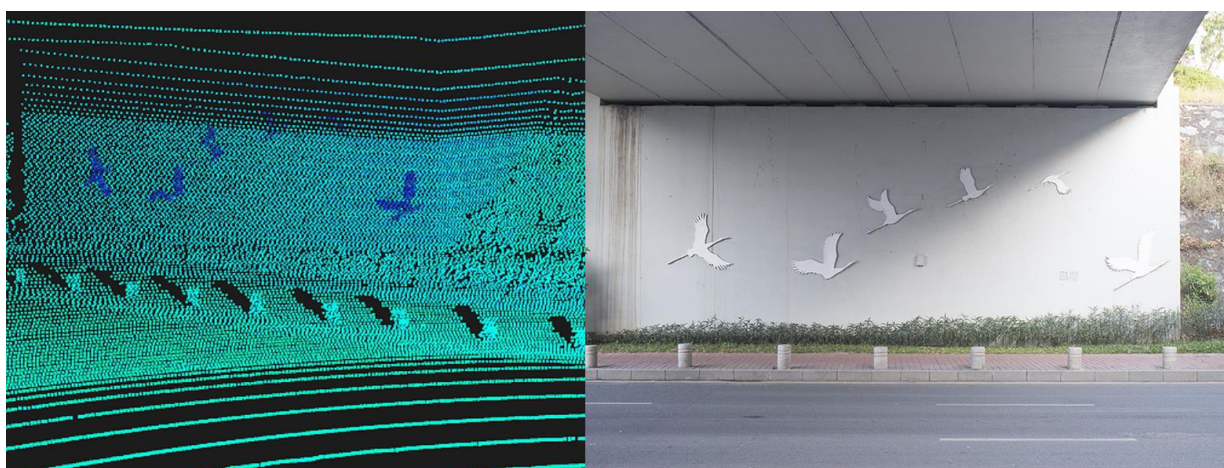
RS-Ruby 計測イメージ



10m から 200m におけるバス車両形状の点群情報

■ 反射率によって物体や色を識別

RS-Ruby は、白線はもちろん道路標識や壁画までも、反射率から得られる情報により安定的に識別することができます。



RS-Ruby が計測する反射率情報により取得された壁画の情報

■ 超高精細 3D-LiDAR RS-Ruby 製品ページ

<https://www.zmp.co.jp/products/sensor/3d-lidar/rslidar/rs-ruby>

■ 価格・納期

価格:お問い合わせください

納期:6~7 週間

■ RS-Ruby の仕様

レイヤー数	128
ビーム波長	905nm
レーザークラス	Class 1
計測精度	±3cm
最大障害物検出距離	200m (反射率 10%の物体について)
垂直方向視野角	-25° ~+15° (40°)
垂直方向角度分解能	0.1° ~



水平方向視野角	360°
水平方向角度分解能	0.2° / 0.4°
サンプリングレート	10Hz / 20Hz
消費電力	45w
作動温度	-30℃～+60℃
本体寸法	H:148.5mm x Φ:166mm
本体重量	3.7kg

【本件に関するお問合せ】

株式会社 ZMP ロボリューション事業部

TEL:03-5844-6210 FAX:03-5802-6908 E-Mail: info@zmp.co.jp

【株式会社 ZMP】

<http://www.zmp.co.jp/>

本社：東京都文京区

代表取締役社長：谷口 恒



「Robot of Everything ヒトとモノの移動を自由にし、楽しく便利なライフスタイルを創造する」というミッションのもと、①RoboCar®&センサーイノベーションは人の移動を担う RoboCar®シリーズと RoboVision®他各種センサー、②CarriRo®クリエイションはモノの移動を担う物流支援ロボット CarriRo®、無人フォークリフト CarriRo® Fork、③IZAC®レボリューションは、自律移動技術でお客様の事業へ革新をもたらすサービス、④RoboTest®ソリューションは、走行テスト・データ取得および解析サービスを提供いたします。2020 年の人とモノの移動の無人運転化レベル 4 の実現に向け実証実験を重ねています。日本初の歩道走行を目指す DeliRo™,RakuRo™ は、量産化へ向けた事業パートナーの募集を開始しております。ZMP はこれからも世の中に感動を与える製品やサービスを提供してまいります。