



報道関係各位

2020年12月9日  
株式会社 ZMP

## 最大測定距離 230m、高精細 80 レイヤー 3D-LiDAR 「RS-Ruby Lite」販売開始

—世界最高水準 0.1° の垂直分解能。自動運転/ADAS の研究開発に—

株式会社 ZMP(東京都文京区、代表取締役社長:谷口恒、以下 ZMP)は本日、RoboSense 社製 80 レイヤー 3D-LiDAR 「RS-Ruby Lite」の販売を開始致します。

自動運転・ADAS 技術開発において、大きな交差点での対向車両の検出や、高速域での他車両の検出など、様々なシーンで遠方の物体までの距離やその形状を把握する必要があります。

本製品は、最大 230m の測定距離を持ち全周囲 360° をスキャン可能な 3D LiDAR です。上位機種「RS-Ruby」と同等の世界最高水準 0.1° の垂直分解能を維持しつつ、レイヤー数を 80 に絞ることで、リーズナブルな価格を実現しています。

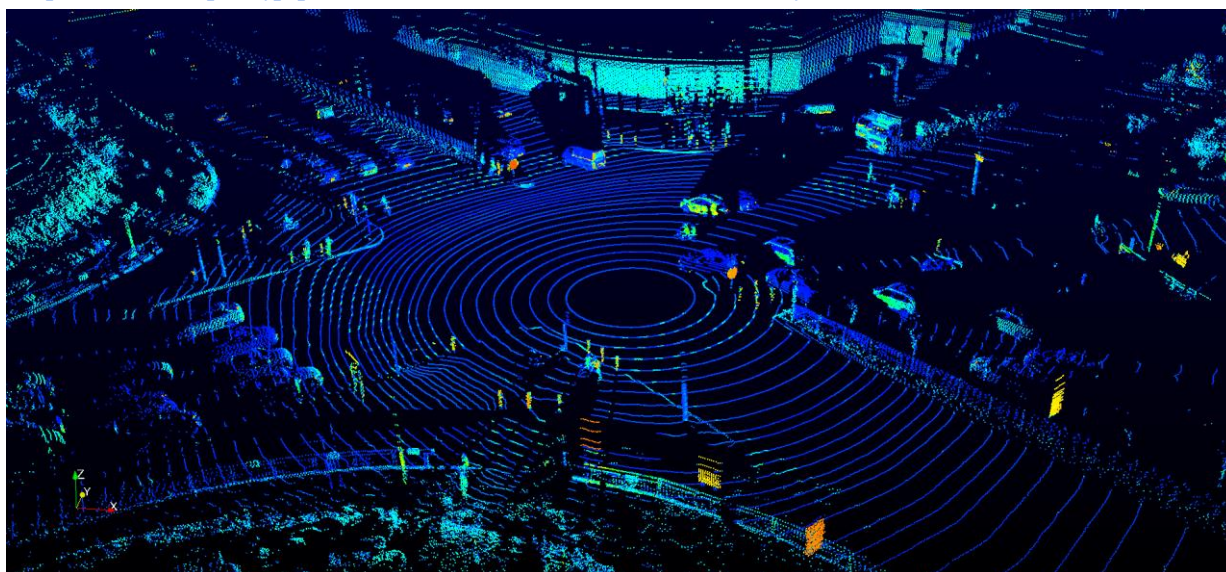
本製品の価格は 200 万円(税抜)で、本日より受注を開始致します。



Robosense 社製 RS-Ruby Lite

**【最大測定距離 230m 自動運転・ADAS 用 3D-LiDAR RS-Ruby Lite 製品ページ】**

<https://www.zmp.co.jp/products/sensor/3d-lidar/rslidar/rs-ruby-lite>



**【製品仕様】**



レイヤー数	80
ビーム波長	905nm
レーザークラス	Class 1
計測精度	±3cm
レンジ	230m(160m@10% NIST)
垂直方向視野角	40°
垂直方向分解能	0.1°
水平方向視野角	360°
水平方向分解能	0.1° / 0.2° / 0.4°
フレームレート	5Hz/10Hz / 20Hz
消費電力	38w
作動温度	-30℃～+60℃
本体寸法	H:148.5mm*Φ:166mm
本体重量	3.75kg

### 【Robosense 社製 LiDAR シリーズ販売価格】

RS-Ruby :7,500,000 円

RS-Ruby Lite :2,000,000 円

RS-LiDAR-32 :1,700,000 円

RS-LiDAR-16 :448,000 円

RS-Bperal :498,000 円

※金額は税抜です。新製品販売に伴い現行製品の一部について価格を見直しております。

### 【本件に関するお問合せ】

株式会社 ZMP ロボリユーション事業部

TEL:03-5844-6210 E-Mail: [info@zmp.co.jp](mailto:info@zmp.co.jp)

### 【株式会社 ZMP】

<http://www.zmp.co.jp/>

本社：東京都文京区

代表取締役社長：谷口 恒



「Robot of Everything ヒトとモノの移動を自由にし、楽しく便利なライフスタイルを創造する」というミッションのもと、①RoboCar®&センサーイノベーションは人の移動を担う RoboCar®シリーズと RoboVision®他各種センサー、②CarriRo®クリエイションはモノの移動を担う物流支援ロボット CarriRo®, 無人フォークリフト CarriRo® Fork、自動運転 EV 牽引車 CarriRo® Tractor、③IZAC®レボリユーションは、自律移動技術でお客様の事業へ革新をもたらすサービス、④LIFE ROBOT BROTHERS は、低速自動運転ロボットを活用したサービスを提供。一人乗りロボ RakuRo™、宅配ロボ DeliRo™、警備ロボ PATORO™は量産体制に入り事業パートナーの募集を開始しております。ZMP はこれからも世の中に感動を与える製品やサービスを提供してまいります。