



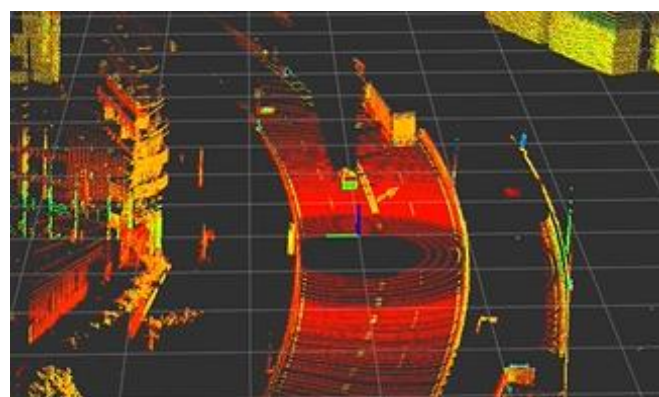
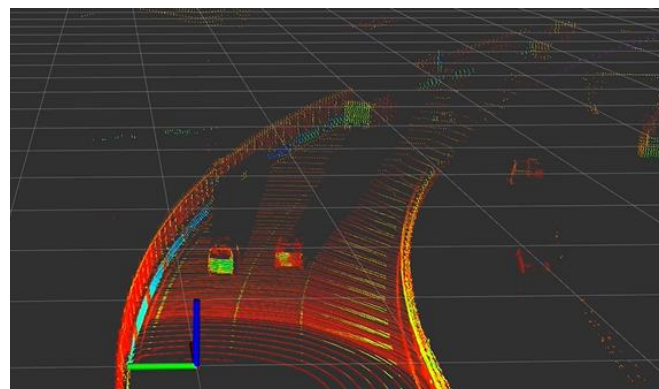
報道関係各位

2021年1月19日
株式会社 ZMP

首都高全線 300 キロ超の 128 レイヤー 3D-LiDAR やカメラ画像 AI・機械学習用データセット販売開始

—LiDAR、カメラ、GPS、IMU、車両 CAN が同期。自動運転レベル3の研究開発等に—

株式会社 ZMP (東京都文京区、代表取締役社長: 谷口恒) は、首都高速道路全線 (約 327.2km) 走行時の高精度 3D-LiDAR やカメラ画像等の計測データの販売を開始いたします。



首都高走行時の画像及び 3D-LiDAR データの例

本データセットは、ZMP の公道走行データ取得ソリューション「RoboTest®」の知見とノウハウをベースに、首都高全線の約 327.2km を ZMP 計測車両にて走行し、前後左右4カ所のカメラ、3D-LiDAR、GPS、IMU (慣性センサー)、車速や操舵角などの車両データを同期して取得したデータセットです。3D-LiDAR には 128 レイヤーで最大検出距離 200m のロボセンス社 RS-Ruby を使用し、高精度なデータを広範囲に取得しております。また、点群データに加えて、3D-LiDAR による物体認識結果も含まれており、ADAS や自動運転における AI・機械学習アルゴリズムの検証等にご活用いただけます。

本データセットの価格は、200 万円(税別)で、2021 年 2 月より販売を開始いたします。

【RS-Ruby 仕様】 Ruby 製品ページ: <https://www.zmp.co.jp/products/sensor/3d-lidar/rslidar/rs-ruby>

レイヤー数	128
ビーム波長	905nm
レーザークラス	Class 1
計測精度	±3cm
最大障害物検出距離	200m (反射率10%の物体について)
垂直方向視野角	-25°~+15° (40°)
垂直方向角度分解能	0.1° ~
水平方向視野角	360°
水平方向角度分解能	0.2°/ 0.4°
サンプリングレート	10Hz / 20Hz



RS-Ruby 本体

【計測データの主な仕様】

取得データ	フォーマット	フレーム・サンプリングレート等
前方・後方・左側方・右側方 カメラデータ	AVI	30fps
GPS・IMUデータ	CSV	GPS: 10Hz, IMU: 100Hz
温度・湿度・照度データ	CSV	1秒（設定値）
車両CANデータ（車速、ステア、アクセル、ブレーキ等）	CSV（物理値変換後データ）	CANボーレート：500[kbps]
距離データ（LiDARデータ）	ROSBAG（点群・物体認識あり）	10Hz

【製品ページ】

<https://www.zmp.co.jp/products/robotest-solution/data-sales>

【走行データ取得ソリューション RoboTest®について】

ZMPは、自社の自動運転技術開発とテストの経験を活かし、2012年より公道におけるドライバーによる走行時のデータ取得支援サービスを実施しております。走行に必要なドライバーの手配や管理を行うだけでなく、走行データ取得に必要なシステム(センサーシステムやロガー)の設計や構築などの上流工程、そして車両の手配と必要な設置・改造、および取得後のデータ処理まで一気通貫で実施することで、お客様の手間を大幅に削減できるサービスです。

<RoboTest®サービスの内容>

- ① 走行データ取得のコンサルティング
- ② データ計測システムの開発（ハードウェア、ソフトウェア） ※システムのための提供も可
- ③ 各種センサー、電源装置の車両取付
- ④ ドライバーの募集と管理、データ取得の運用マネジメント
- ⑤ データ後処理(タグ付け、フォーマット変換等お客様要求仕様にあわせて)
- ⑥ 取得データの分析と報告
- ⑦ データ分析・解析アプリ(RoboDataPlatform)のご提供

RoboTest®の詳細は、以下 Web サイトをご覧ください。

<https://www.zmp.co.jp/products/robotest>

【価格】

200万円（税別）

※価格は現時点での価格です。今後予告なく変更となる場合があります。

【本件に関するお問合せ】

株式会社 ZMP ロボソリューション事業部 TEL:03-5844-6210 E-Mail: info@zmp.co.jp

【株式会社 ZMP】

<https://www.zmp.co.jp/>

本社：東京都文京区

代表取締役社長：谷口 恒



「Robot of Everything ヒトとモノの移動を自由にし、楽しく便利なライフスタイルを創造する」というミッションのもと、①ヒトの移動を担う『自動運転車両 RoboCar®シリーズ』、②モノの移動を担う『物流ロボット CarriRo®シリーズ』、③『低速自動運転ライフロボットシリーズ』を活用したサービス、また④それらを管理する『ロボットクラウドシステム ROBO-HI®』など、ロボット・自動運転技術をコアとする製品・サービスを提供しています。

日本初の公道走行を実現した DeliRo™、佃・月島でサービス開始した RakuRo™は、「ロボットを社会インフラへ」を目指し、戦略的事業パートナーを募集中です。ZMP はこれからも世の中に感動を与える製品やサービスを提供してまいります。